

Český svaz stavebních inženýrů
Príspevek ČSSI ke 150. výročí založení prvního inženýrského spolku v Království Českém
Paměť staveb

Název díla	SOUTĚŽ STAVBA ROKU KRÁLOVÉHRADECKÉHO KRAJE 2015 ZVLÁŠTNÍ CENA POROTY NÍZKOENERGETICKÝ DŮM ZILVAR LODÍN JANATOV	Období výstavby	2012-2013
Základní údaje o přípravě a zhotovování díla		Cena (mil. Kč)	
Příhlašovatel	Mgr. arch. Gabriela Kaprálová		
Projektant	Mgr. arch. Gabriela Kaprálová, Ing. Vítek Donát a Ing. arch. Peter Hričovec		
Zhotovitel	Tesaři Osík (HSV), Martin Nosek (zakládání)		
Investor	soukromá osoba		
Období realizace	2012-2013		
Datum kolaudace	23. 12. 2013		



Experimentální nízkoenergetická dřevostavba domu Zilvar se nachází v okrajové části malé klidné osady obklopené polem, loukami, lesy a je ideální pro relaxaci a odpočinek. Investor se rozhodl pro výstavbu víkendového domu, který je řešen jako jeden obytný prostor s dvěma galeriemi a v maximální míře komunikuje se zahradou. Svým atypickým tvarem otevírá výhledy na vzrostlý dub s jezírkiem a přes terasu do centrální části zahrady.

Dům Zilvar

Novostavba domu Zilvar je situována do malé obce ve východních Čechách. Pozemek se nachází na konci uliční řady a od otevřené krajiny jej odděluje několik vzrostlých stromů. Původně zde stálo venkovské stavení, které později nahradila víkendová chatka. Ta postupem času přestala vyhovovat velikostí i technickým stavem a vzhledem ke stále častějším únikům z velkoměsta do přírody se proto majitel rozhodl vybudovat zcela nový příbytek. Vegetace, staletý dub, přírodní jezírko na zahradě i okolní vesnická zástavba vedly k návrhu jednoduchého objektu (prostoru) s variací na typické šikmé střechy.

Hmota domu vychází ze specifického zadání tehdy čtyřletého člena rodiny investora, který si přál mít „dům-tvor“ (prehistorický členovec) naklánějící se k dominantnímu stromu. Na jihu uhýbá pultová střecha košaté koruně staletého dubu, do níž je ponořeno obytné podkroví. Naopak, protočená pultová střecha na severu zamezuje většímu stínění zahrady, zároveň skýtá krásné výhledy do daleké okolní krajiny. Ze západu je dům kompaktní, chráněný proti častým a silným poryvům větru. Z východu je naopak maximálně otevřený a zapuštěnou terasou s výhledem do zahrady umožňuje svým obyvatelům pobyt venku i v nepříznivém počasí.

V souladu s okolní lesnatou přírodou se majitel rozhodl pro dřevostavbu. Dřevo jako základní stavební materiál se promítá do celého domu, včetně opláštění fasády, střechy i interiéru. Materiálově dům nevyčnívá, splývá s přírodou a okolím, neupozorňuje na sebe, poskytuje příjemné prostředí svým obyvatelům i jejich

Podklady

Archiv soutěže Stavba roku Královéhradeckého kraje

Jméno a kontaktní adresa autora

OK ČKAIT Miroslava Dolanová, Jižní 870, 500 03

Český svaz stavebních inženýrů
Příspěvek ČSSI ke 150. výročí založení prvního inženýrského spolku v Království Českém
Paměť staveb

dětem. Obklad z modřínových palubek s postupem času přirozeně stárne a mění barvu. Rozptýlené denní světlo proniká dovnitř rozehranou kompozicí čtvercových oken a velkých prosklených ploch. Dům slouží převážně k celoročnímu odpočinku, četbě a jako útočiště pro děti obyvatel.

Interiér

Objekt byl od počátku zamýšlen jako jeden otevřený a vzdušný prostor bez zbytečného členění, členové rodiny jsou si tak pořád „na blízku“. U vstupu je situováno nezbytné zádveří s úložnými prostory a napojením na koupelnu a toaletu. Odtud se vstupuje již do samotného obytného prostoru domu. Obytný prostor tzv. „světnice“ tvoří společně s kuchyňským a jídelním koutem jeden otevřený celek. Je členěn pouze nábytkem a zvýšeným pódium v jižní části domu, které slouží jako relaxační zóna s knihovnou a výhledem do zahrady. Součástí obytného prostoru jsou pak i schodiště vedoucí na jednotlivé galerie, kde jsou umístěny dva samostatné pokoje. Galerie jsou opticky propojeny s přízemním prostorem, vzhledem k atypicky umístěným pultovým střechám s opačným sklonem, nejsou ale propojeny mezi sebou a zajišťují tak dostatek soukromí. Střed domu je volný a nabízí zajímavý pohled na hru lomených ploch střešního pláště. Z přízemí je přístup na venkovní krytou terasu, palubková podlaha je stejná vně i uvnitř a dochází tak k optickému propojení exteriéru s interiérem. Celý dům je s exteriérem propojen velkými prosklenými plochami – převážně s pevným zasklením, které umožňují kontakt se zahradou a zároveň zajišťují dostatečné prosvětlení interiéru.

Fasáda

Fasáda je obložena modřínovými palubkami s provětrávanou mezerou. Pohledově je tvořena palubkami bez pera a drážky se vzájemným odsazením, s povrchovou úpravou opálením a následným uzavřením vytíranou přírodní olejovou lazurou v barevném odstínu. Obložení fasády přechází plynule ve střešní rovinu a vytváří pohledově krytí pro hydroizolaci střechy, která je z modifikovaných asfaltových pásů. Vnitřní stěny a stropy jsou zcela obloženy modřínovými palubkami, tentokrát v bílé olejové lazuře, podlahové palubky jsou rovněž modřínové s povrchovou úpravou kartáčováním a uzavřením přírodním tvrdým podlahovým voskem. Podlaha pak přechází plynule na terasu. Modřínové dřevo tak prostupuje celým domem, vně i uvnitř a propojuje tak exteriér s interiérem v jeden celek. Dřevěné obložení stěn je provedeno v celém domě, včetně koupelny, pouze stěny sprchového koutu jsou řešeny obkladem z velkoformátového lakovaného skla v odstínu interiérových palubek.

Konstrukce

Konstrukce dřevostavby je řešena jako sloupková z konstrukčních KVH profilů, skladba stěny je difuzně otevřená. Z vnitřní strany jsou obvodové stěny ze statického hlediska opláštěné deskami OSB P+D v tloušťce 18 mm, z vnější strany pak dřevovláknitými deskami s nízkým difuzním odporem. Vnitřní nosné stěny z KVH sloupků jsou opláštěné OSB deskami oboustranně.

Krov je řešen jako krokrový, v úžlabí a nárožích pultů jsou osazeny masivní lepené nosníky z vrstvené dřevěné dýhy „Ultralam“. Střešní pulty jsou konstrukčně opláštěné OSB deskami, skladba je tak difuzně uzavřená a proto je ze strany interiéru instalována parotěsná folie.

V konstrukcích je vložena izolace z bezformaldehydové skelné vaty. Ve stěnách v tloušťce 18 cm v kombinaci s 4cm dřevovláknitých desek na vnějším opláštění, v podlaze přízemí je vloženo celkem 24cm izolace v kombinaci s podlahovým polystyrenem, do střešního pláště je pak vloženo celkem 28 cm skelné vaty.

Výplně otvorů jsou řešeny v dřevěném profilu s vnějším hliníkovým opláštěním a izolačním trojsklem plněným vzácným plynem. Část oken byla navržena v pevném zasklení pro minimalizaci pohledové tloušťky rámu a eliminaci tepelných mostů vznikajících v napojení okenního křídla. Vstupní dveře jsou řešeny na zakázku a jsou rovněž opatřeny izolačním trojsklem, pevné části pak s výplní PUR panely.

Technologie

Objekt je navržen v nízkoenergetickém standardu. Vytápění objektu primárně zajišťují krbová kamna umístěná v centrální části obytného prostoru. Vzhledem k propojení celého prostoru do jednoho celku nebylo nutné řešit rozvody teplého vzduchu. Jako doplňkové vytápění jsou pak navrženy sálavé infrapanely. Ty se však využívají téměř výhradně pro temperování objektu v zimním období, při pobytu je vytápění pokryto pouze

Podklady

Archiv soutěže Stavba roku Královéhradeckého kraje

Jméno a kontaktní adresa autora

OK ČKAIT Miroslava Dolanová, Jižní 870, 500 03

Stránka 2

Český svaz stavebních inženýrů
Příspěvek ČSSI ke 150. výročí založení prvního inženýrského spolku v Království Českém
Paměť staveb

krbovými kamny. Pro přípravu TUV slouží elektrický zásobník. Větrání objektu je přirozené okny, v koupelně je osazena lokální rekuperační jednotka ve stěně. Hlavní obytný prostor je prosklený velkými plochami pro využití solárních zisků v zimním období, v letním období jsou prosklené plochy kryty zastřešením terasy nebo posuvnými okenicemi.

Dle průkazu energetické náročnosti budovy je měrná potřeba energie na vytápění 49,3 kWh/m².rok, měrná spotřeba energie na celkovou podlahovou plochu činí 78,3 kWh/m².rok.

Dům Zilvar

Lodín, kraj - Hradec Králové

Klient: soukromá osoba
Autor: Mgr. arch. Gabriela Kaprálová / ASGK Design s.r.o.
Spoluautor: Ing. Vítek Donát, Ing. arch. Peter Hričovec
Dodávka hrubé stavby: Tesaři Osík
Plocha pozemku: 1022 m²
Zastavěná plocha: 83 m²
Užitná plocha: 109 m² (85 m² + 24m² terasa)
Obestavěný prostor: 360 m³
Realizace: 2013

Název stavby: Dům Zilvar

Místo stavby: Lodín, Královéhradecký kraj

Investor: Martin Pechanec (soukromá osoba)
Jana Zajíce 8, 170 00 Praha 8

Poznámka: Investor si nepřeje být zveřejněn, žádáme o uvedení jako soukromá osoba. Děkujeme.

Autor: Mgr. arch. Gabriela Kaprálová / ASGK Design s.r.o.
Spoluautoři: Ing. Vítek Donát, Ing. arch. Peter Hričovec
Projektant: ASGK Design s.r.o.
Dodávka hrubé stavby: Tesaři Osík, s.r.o.
Plocha pozemku: 1022 m²
Zastavěná plocha: 83 m²
Užitná plocha: 109 m² (85 m² + 24m² terasa)
Obestavěný prostor: 360 m³
Realizace: 2013

Autor fotografií: Veronika Nehasilová, Gabriela Kaprálová, Petra Hajská

Hlavní dodavatelská firma **TESAŘI OSÍK**

Název: Tesaři Osík

IČO: 28783557

DIČ: CZ28783557

Adresa: Osík 159, 569 67, Litomyšl - Osík

Podklady

Archiv soutěže Stavba roku Královéhradeckého kraje

Jméno a kontaktní adresa autora

OK ČKAIT Miroslava Dolanová, Jižní 870, 500 03

Stránka 3

Český svaz stavebních inženýrů
Příspěvek ČSSI ke 150. výročí založení prvního inženýrského spolku v Království Českém
Paměť staveb

Charakteristika firmy:

Tesaři OSÍK vznikli v roce 1999. Společnost je tvořena 3 společníky, jejichž zkušenosti jsou datovány mnohem dříve, než samotný vznik společnosti. Tesaři OSÍK disponují vlastními zaměstnanci v počtu cca 10 lidí. Tesařství OSÍK má silné materiální zázemí v podobě vlastního katru a dalších pilařských technologií na zpracování dřeva. Spojujeme používání moderních technologií s tradičním zpracováním dřeva. Reagujeme tím na poptávku zákazníků po originalitě jejich stavby a ručním zpracováním.

Při uplatňování moderních technologií, zejména v pokrývání střech a dřevostaveb dbáme na přísné dodržování technologických postupů předepisovaných výrobcí např. střešních systémů. To má velký význam u zateplovacích systémů, odvětrání staveb aj

Stavební prvky pro stavby dřevěných domů, střech, pergol a dalších včetně ochranných nátěrů a jiných finálních úprav se provádí ve firemním zázemí a převládá se jako již polotovar připravený k montáži. Tím se zkracuje doba realizace stavby, což má příznivý dopad na ochranu stavby před povětrnostními vlivy. To má význam zejména u rekonstrukcí objektů.

Předností Tesařů Osík je jejich trvalá spolupráce s dalšími tesařskými firmami , čímž vytváří silné zázemí pro rychlou realizaci i velkých zakázek.

Hlavní obory činnosti Tesařství Osík:

Vyrábí, dodávají a montují:

- Dřevostavby
- Roubenky
- Pergoly a zahradní domky
- Rekonstrukce střech a nové střechy
- Další tesařské práce

Zpracování a prodej dřeva : Pořez kulatiny na vlastním katru a na zakázku. Prodej palubek, lišt, střešních latí, fošen, fasádních profilů, hranolů, prken, trámů, pilin, palivového dřeva...

Rozsah přímé dodávky na přihlašované stavbě: hrubá stavba (kromě základů – viz „Klíčové subdodavatelé“: Nosek – základy)

Klíčové subdodavatelé

1) Martin Nosek – zemní práce a zakládání

Šaplava 5, 50353 Šaplava

Podklady

Archiv soutěže Stavba roku Královéhradeckého kraje

Jméno a kontaktní adresa autora

OK ČKAIT Miroslava Dolanová, Jižní 870, 500 03

Stránka 4

2) Truhlářství TBM - interiér

Miroslav Beneš

Řídký u Litomyšle č.p. 28, 570 01, Řídký u Litomyšle

3) Truhlářství Čermák – vstupní dveře

Jan Čermák

Záboří 14, 53944, Proseč

4) Zámečnictví Vojtáš

Roman Vojtáš

Družstevní 169, 504 01, Nový Bydžov

5) Albo – dřevohliníková eurookna

A. Ryšánek

Osek nad Bečvou 95, 751 22



Podklady

Archiv soutěže Stavba roku Královéhradeckého kraje

Jméno a kontaktní adresa autora

OK ČKAIT Miroslava Dolanová, Jižní 870, 500 03

Stránka 5

Český svaz stavebních inženýrů
Příspěvek ČSSI ke 150. výročí založení prvního inženýrského spolku v Království Českém
Paměť staveb



Podklady

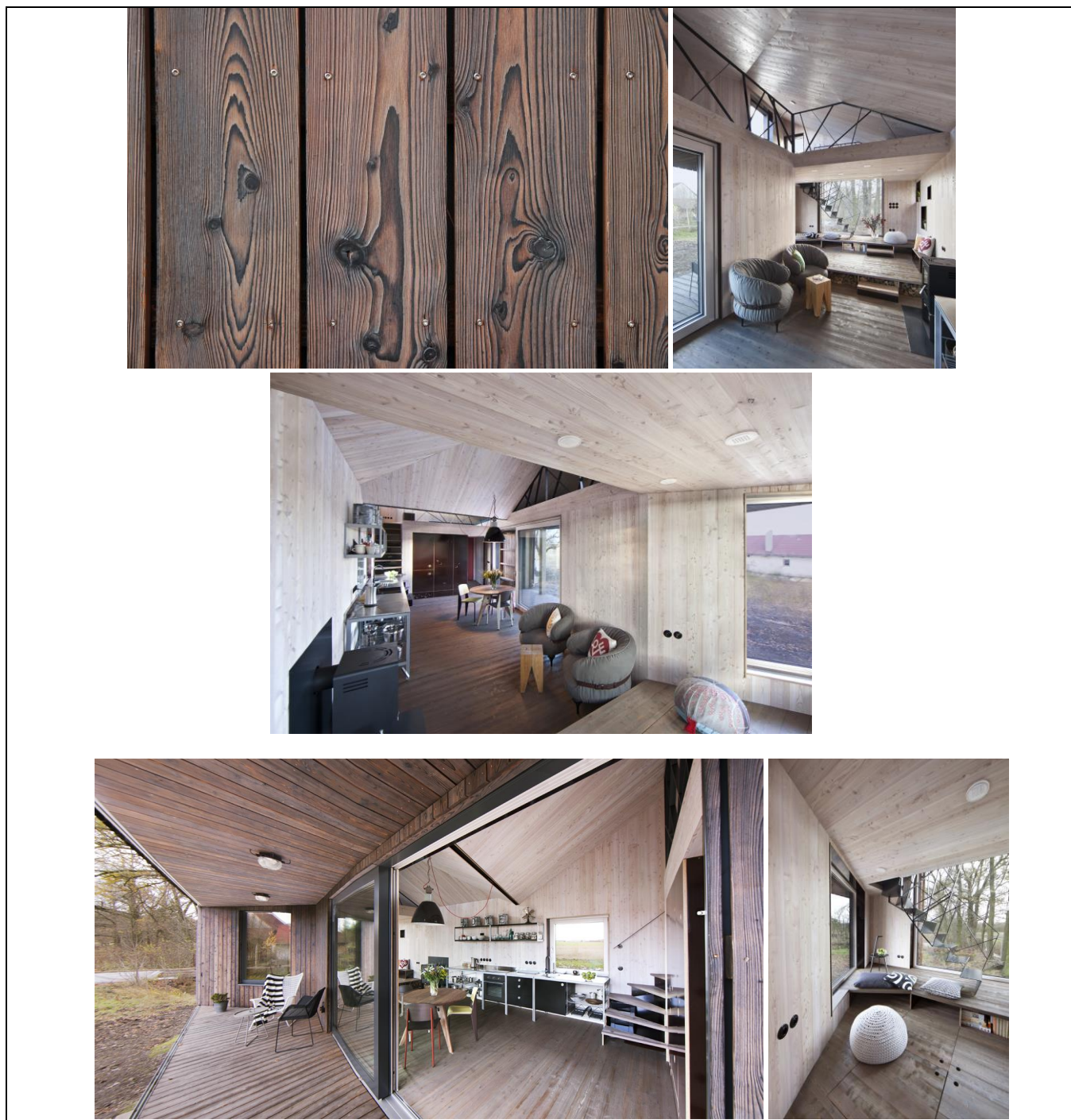
Archiv soutěže Stavba roku Královéhradeckého kraje

Jméno a kontaktní adresa autora

OK ČKAIT Miroslava Dolanová, Jižní 870, 500 03

Stránka 6

Český svaz stavebních inženýrů
Příspěvek ČSSI ke 150. výročí založení prvního inženýrského spolku v Království Českém
Paměť staveb



Podklady

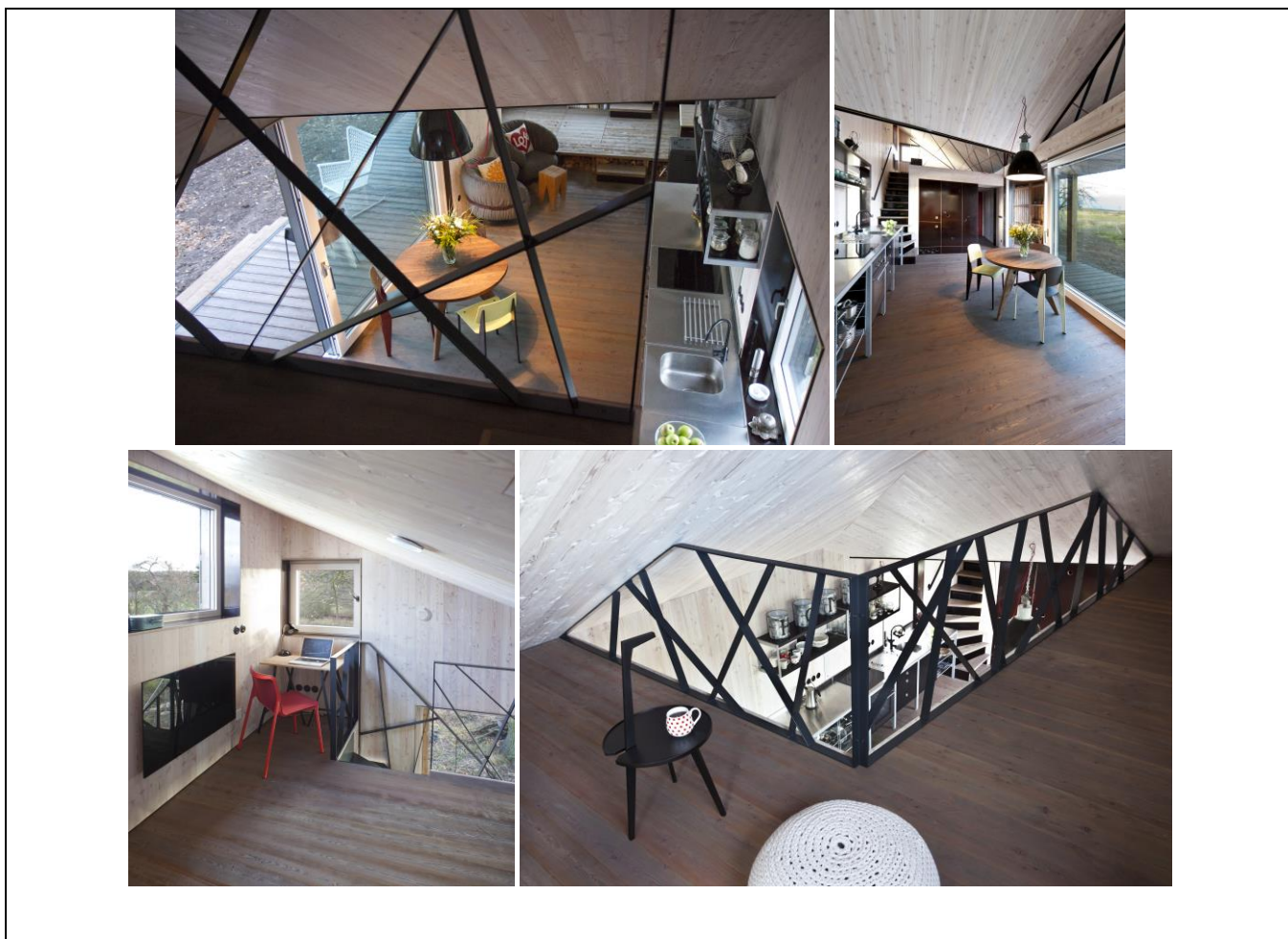
Archiv soutěže Stavba roku Královéhradeckého kraje

Jméno a kontaktní adresa autora

OK ČKAIT Miroslava Dolanová, Jižní 870, 500 03

Stránka 7

Český svaz stavebních inženýrů
Příspěvek ČSSI ke 150. výročí založení prvního inženýrského spolku v Království Českém
Paměť staveb



Podklady

Archiv soutěže Stavba roku Královéhradeckého kraje

Jméno a kontaktní adresa autora

OK ČKAIT Miroslava Dolanová, Jižní 870, 500 03

Stránka 8